



# MP3

UHR MIT  
SPRACHAUFNAHME



Uhr



MP3 Spieler



Sprachaufnahme



USB Verbindung

## BEDIENUNGSANLEITUNG

---

[www.mondaine.com](http://www.mondaine.com)

## INHALTSVERZEICHNIS

### 1. ALLGEMEINE INFORMATIONEN

|                       |     |
|-----------------------|-----|
| Grundfunktionen ..... | 4/5 |
| Zubehör .....         | 6   |

### 2. BEDIENUNGSANLEITUNG

|   |    |
|---|----|
| Übersicht der Funktionsknöpfe .....     | 7  |
| Übersicht der Funktionslichter .....    | 8  |
| Ein- / Ausschalten .....                | 9  |
| Ändern der Betriebsart .....            | 10 |
| MP3 Abspielfunktion .....               | 11 |
| Equalizer Funktionen .....              | 12 |
| Aufnehmen / Abspielen Sprachmemos ..... | 13 |
| Kurzfunktionen für Aufnahme .....       | 13 |
| Lautstärke / Abspielen / Löschen .....  | 14 |
| Löschen Aufnahme .....                  | 15 |
| Zeiteinstellung .....                   | 15 |
| Batterieanzeige .....                   | 16 |
| PC Verbindung .....                     | 16 |
| Aufladen der Batterie .....             | 17 |

### 3. INSTALLATION VON MP3 PLAYER

|   |    |
|---|----|
| Systemanforderungen .....                       | 18 |
| USB Verbindung .....                            | 18 |
| Installationsleitfaden .....                    | 19 |
| USB disk Partition and Encrypt .....            | 23 |
| Firmware Anpassung für den MP3 Controller ..... | 25 |

### 4. WARNUNGEN .....

26

### 5. HILFREICHE HINWEISE .....

27

### 6. PRODUKTSPEZIFIKATIONEN .....

28

### 7. HINWEIS .....

29

### 8. SERVICE WELTWEIT .....

30

## 1. ALLGEMEINE INFORMATIONEN

### Grundfunktionen

- Abspielbare Musik-Formate: MP3 / WMA / ADPCM
- Integrierter Flash Memory Speicher USB 2.0
- Abspielmöglichkeiten: der Reihe nach, Wiederholung, zufällig, Pause, wiederaufnehmen
- Auswahl zwischen den verschiedenen Equalizer Modi
- Löschen (aktueller Titel / Sprachmemo)
- Integriertes Mikrofon: ADPCM Sprachaufnahme
- Stereo-Ohrhörer: Standard Ø 2.5mm
- Automatische Erkennung der Stromspannung und Batterieanzeige
- Automatisches Abschalten, wenn innerhalb von 2 Minuten im „Pause“ Mode kein Knopf gedrückt wird, automatisches Abschalten nach Abspielen aller Titel innerhalb von 2 Minuten
- Batterie, aufladbare Li-Ion Batterie (3.7V)
- Standard USB Stecker zum Aufladen der Batterie und Datentransfer

### 5 Funktionsknöpfe

|                     |   |
|---------------------|---|
| <b>ON/OFF/▶▶/  </b> | Einschalten/Ausschalten/Abspielen/Pause |
| <b>▶▶/VOLUME+</b>   | Vorspulen/Lautstärke erhöhen            |
| <b>◀◀/VOLUME-</b>   | Rückspulen/Lautstärke verringern        |
| <b>DEL/RANDOM</b>   | Löschen/Zufallsauswahl                  |
| <b>MODE/RECORD</b>  | Betriebsart/Aufnahme                    |

### 8 LED Lichter

**MP3** Licht leuchtet / MP3 Abspielmodus, Licht blinkt pro Sekunde / MP3 wird abgespielt, Licht blinkt pro 0.5 Sekunde / MP3 wird mit Zufallsauswahl abgespielt

**RECORD** (Aufnehmen/abspielen der Ansage) Licht leuchtet / Sprachaufnahmemodus, Licht blinkt pro Sekunde / Abspielen der Spracheaufnahme, Licht blinkt pro 0.5 Sekunden / Aufnehmen der Ansage

**POWER** (Batterieindikator) Licht leuchtet / Gerät ist eingeschaltet, volle Batterie, Licht leuchtet nicht / Gerät ist ausgeschaltet oder Batterie ist leer, Licht blinkt pro Sekunde / 1/10 der Batterieladung, bald leer. Auch als Indikator für die USB Verbindung, Licht leuchtet bei einwandfreier Verbindung mit dem PC

**CHARGE** (Aufladen der Batterie) Licht leuchtet / Aufladen der Batterie im Gange, Licht ist aus / Ladevorgang beendet

**POP:** Licht leuchtet / Equalizer im POP Modus

**ROCK:** Licht leuchtet / Equalizer im ROCK Modus

**JAZZ:** Licht leuchtet / Equalizer im JAZZ Modus

**CLASSIC:** Licht leuchtet / Equalizer im CLASSIC Modus

## ZUBEHÖR



MP3 Uhr

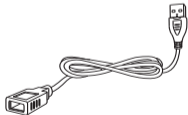


Ohrhörer Ø 2.5mm



CD Rom

Installation/Bedienungsanleitung



USB Kabel

## 2. BEDIENUNGSANLEITUNG

### Übersicht der Funktionen

Anschluss  
Ohrhörer/  
USB Kabel

Mikrofon für Aufnahme  
von Sprachansagen

**ON/OFF/▶▶/||**  
Einschalten/  
Ausschalten/  
abspielen/Pause

**MODE/RECORD**  
Betriebsart /  
Aufnahme

**DEL/RANDOM**  
Löschen/  
Zufallsauswahl

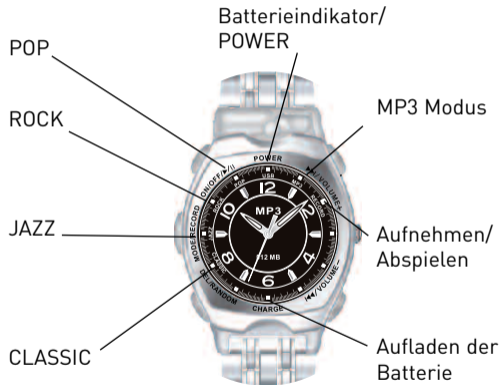
**▶▶/VOLUME+**  
Vorspulen/  
Lautstärke  
erhöhen

Krone

**◀◀/VOLUME-**  
Rückspulen/  
Lautstärke  
verringern



## Übersicht der LED Lichter



## Ein- und Ausschalten des Gerätes

Kurzes Drücken vom Knopf **ON/OFF/▶/||**  
POWER Licht leuchtet, Gerät ist eingeschaltet, nach 10 Sekunden kann der MP3 Player abgespielt werden



Drücken und Halten vom Knopf **ON/OFF/▶/||** für einen Moment, POWER Licht geht aus, Gerät ist ausgeschaltet

## Beachten Sie die Grundeinstellung beim Einschalten des Gerätes:

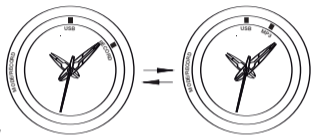
- MP3 Abspielmodus, MP3 Licht leuchtet
- Equalizer Modus von Einstellung vor dem Ausschalten
- Abspielen der zuletzt aufgenommenen Sprachansage

## Ändern der Betriebsart

Änderungen der Betriebsart im PAUSE Modus der MP3 Funktion oder der Sprachansage oder nach Beendigung der Sprachaufnahme.

### Aufnahme- modus für Sprach- sagen:

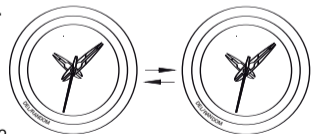
Kurzes Drücken vom Knopf **MODE/RECORD** Record Licht leuchtet



**Abspielen vom MP3 Modus:**  
Kurzes Drücken vom Knopf **MODE/RECORD** MP3 Licht leuchtet

### MP3 Abspiel- modus nach Reihenfolge:

Kurzes Drücken vom Knopf **DEL/RANDOM** MP3 Licht blinkt pro Sekunde



**MP3 Abspiel-  
modus nach  
Zufallsauswahl:**  
Kurzes Drücken vom Knopf **DEL/RANDOM** MP3 Licht blinkt pro 0.5 Sekunde

## Abspielen vom Musik im MP3 Modus

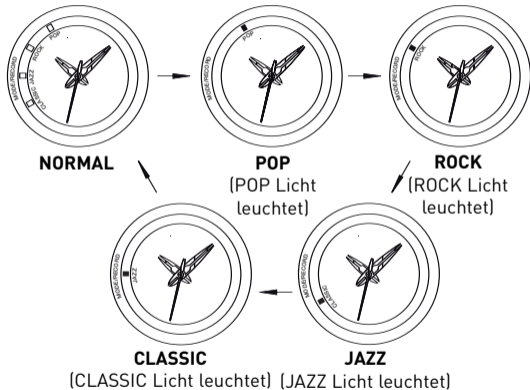
Kurzes Drücken vom Knopf **ON/OFF/▶▶/||** MP3 Licht blinkt, die Musik wird abgespielt

Erneutes, kurzes Drücken vom Knopf **ON/OFF/▶▶/||** abspielen der Musik wird gestoppt



## Einstellen der Equalizer Funktionen (während dem Abspielen der Musik)

Durch Kurzes Drücken vom Knopf **MODE/RECORD** können die Equalizer Funktionen gewechselt werden



**Beachten** Sie dass in der **NORMAL** Funktion des Equalizers kein Licht leuchtet

## Abspielen der Sprachansagen

(im RECORD Modus)

Kurzes Drücken vom Knopf **ON/OFF/▶▶/||**

→ wird die Sprachansage abgespielt, dass **RECORD** Licht leuchtet

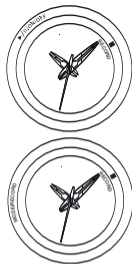
Durch nochmaliges Drücken vom Knopf **ON/OFF/▶▶/||** → aktiviert sich die **PAUSE** Funktion, Licht geht aus

## Kurzfunktionen für die Aufnahme von Sprachansagen

(im MP3 oder Aufnahme [RECORD] Modus)

Durch Drücken und kurzes Halten vom Knopf **MODE/RECORD** → wird die Sprachaufnahme gestartet, das RECORD Licht blinkt pro 0.5 Sekunde.

Durch erneutes Drücken vom Knopf **MODE/RECORD** → wird die Aufnahme gestoppt und das Licht geht aus.



## Kontrollfunktionen für die Lautstärke, MP3 Funktionen und Sprachaufnahme

(Im MP3 oder Sprachaufnahme Modus)

Durch Drücken und halten vom Knopf **▶▶/VOLUME+** → wird die Lautstärke erhöht

Durch kurzes Drücken des **▶▶/VOLUME+** Knopfes wird der nächste Titel oder die nächste Ansage abgespielt

Durch Drücken und halten vom Knopf **◀◀/VOLUME-** → wird die Lautstärke verringert

Durch kurzes Drücken des **◀◀/VOLUME-** Knopfes wird der vorherige Titel abgespielt, wenn innerhalb von 5 Sekunden nach dem Abspielen gedrückt wird

Wenn nach 5 Sekunden Abspielzeit der Knopf nochmals gedrückt wird, erfolgt das erneute abspielen das aktuellen Titels.



## Löschen von MP3 Titel oder Sprachaufnahmen

Durch Drücken und halten vom **DEL/RANDOM** Knopf für 2 Sekunden, wird der aktuelle Titel, die aktuelle Ansage gelöscht.

Bitte **beachten** Sie das Titel oder Aufnahmen unter 2 Sekunden nur über den PC gelöscht werden können



## Zeiteinstellung

1. Ziehen Sie die Krone heraus, wenn der Sekundenzeiger auf die 12 springt
2. Drehen Sie die Krone um die Uhrzeit einzustellen
3. Drücken Sie die Krone wieder bis zum Anschlag hinein, der Sekundenzeiger beginnt wieder zu laufen



## Batterieanzeige

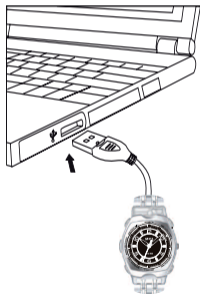
Wenn das POWER Licht leuchtet, ist die Batterie geladen  
Blinkt das POWER Licht pro Sekunde besteht noch 1/10 der Batterieladung, die Batterie ist bald leer.

Leuchtet das POWER Licht nicht ist das Gerät ausgeschaltet oder die Batterie ist leer.



## PC Verbindung

1. Schalten Sie den MP3 Player ein
2. Verbinden Sie das Gerät mit dem USB Kabel mit dem PC, wenn die Verbindung hergestellt ist, leuchtet das POWER Licht
3. Ein blinkendes POWER Licht bedeutet, dass der Datentransfer stattfindet, permanent leuchtendes POWER Licht bedeutet, dass das Gerät bereit ist, kein POWER Licht bedeutet, dass das Gerät keine Verbindung hat.
4. Trennen Sie das Gerät vom PC wie in den PC Spezifikation beschrieben, nachdem der Datentransfer abgeschlossen ist



## Aufladen der Batterie

Die Batterie muss aufgeladen werden, wenn das POWER Licht schnell blinkt oder erloschen ist.

Verbinden Sie die Uhr durch den USB Stecker mit dem PC.

1. CHARGE Licht leuchtet, die Batterie wird aufgeladen
2. CHARGE Licht leuchtet nur schwach, Batterie wird langsam aufgeladen
3. CHARGE Licht leuchtet nicht mehr, Aufladevorgang der Batterie wurde beendet.

## Beachten Sie:

Das langsame Aufladen der Batterie erfolgt nur, wenn die Batterie fast vollständig aufgeladen ist.

Beim Aufladen über den PC ist gleichzeitig kein Abspielen möglich



Am USB port  
anschliessen



### 3. Installation der MP3 Software

#### Systemanforderungen

IBM kompatibler PC

Pentium 166MHz oder höher

Windows 98/ME/2000/XP

USB Anschluss

Mac OS X / Mac Os 10.3 oder höher

64 MB RAM oder mehr

20MB freier Festplattenspeicher oder mehr

4XCD-Rom Laufwerk oder höher

Internetzugang wird empfohlen

**Beachten Sie**, dass unter Windows 2000 der Benutzername als „administrator“ eingestellt werden muss

#### USB Verbindung

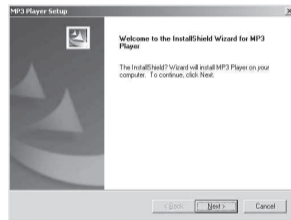
1. Der USB Anschluss wird zum Datentransfer und zum Aufladen der Batterie genutzt
2. Das POWER Licht und das CHARGE Licht leuchten, wenn Sie das Gerät über den USB Anschluss mit dem PC verbinden
3. Wenn Sie Windows 98 als Betriebssystem verwenden, dann versichern Sie sich, dass der auf der CD-Rom mitgelieferte Treiber erfolgreich installiert wurde.

### Installationsleitfaden

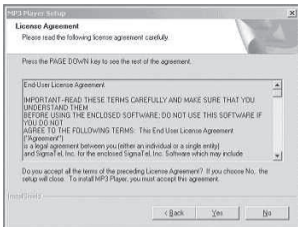
#### Installieren des MP3 Treibers

Legen Sie die mitgelieferte CD Rom in das CD Laufwerk Ihres Computers ein und die Installation wird automatisch durchgeführt.

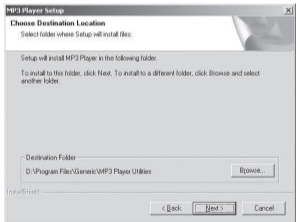
Folgendes Fenster wird geöffnet



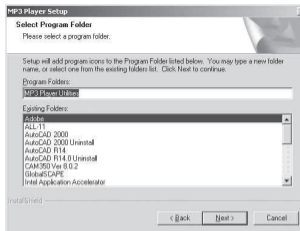
→Klicken Sie **NEXT** und das nächste Fenster wird geöffnet



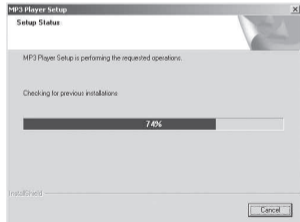
→Klicken Sie **NEXT** um fortzufahren



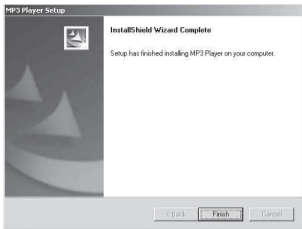
→Wählen Sie den Installationsordner aus und klicken Sie **NEXT**



→Klicken Sie **NEXT** und starten die Installation



→Die Installation ist fertig gestellt, ein weiteres Fenster öffnet sich



→Klicken Sie **FINISH** und starten Ihren Computer neu.



## USB Disk Partition (Laufwerk) und Verschlüsselung

1. Schalten Sie den MP3 Player ein
2. Verbinden Sie das Gerät mit dem PC (Stellen Sie sicher das der Treiber erfolgreich installiert wurde)
3. Klicken Sie **Start** → Driver → MP3 Player Utilities 1.47 → MP3 Player Disk Tool wird angezeigt

4. Wählen Sie **Partition and Encrypt**

5. Wählen Sie die entsprechende Kapazität

6. Geben Sie einen neuen Benutzernamen und ein neues Passwort ein und drücken **Start**

7. Nach Beendigung klicken Sie OK and starten den PC wieder neu

8. Die verschlüsselte Disk zeigt folgendes Dokument an:

9. Klicken Sie auf **RdiskDecrypt.exe** und ergänzen Sie den richtigen Benutzernamen und das Passwort.

Der richtige Benutzername und das korrekte Passwort sind zum öffnen der entschlüsselten Disk immer notwendig, wenn der MP3 Player mit dem PC verbunden wird

## Firmware Anpassung für den MP3 Player

1. Schalten Sie den MP3 Player an

2. Verbinden Sie das Gerät mit dem PC  
(Stellen Sie sicher, dass der Treiber erfolgreich installiert wurde)

3. Klicken Sie **Start** → **Driver** → **MP3 Player Utilities 1.47**  
→ **MP3 Player Update Tool**

4. Klicken Sie **Select new firmware file**  
→ **Select new firmware**

5. Klicken Sie **Start** um mit der Anpassung zu beginnen

## 4. WARNUNG

1. Demontieren oder tauschen Sie keine Teile des Gerätes, die nicht in dieser Bedienungsanleitung erwähnt werden
2. Entfernen oder verbinden Sie das Gerät nicht mit nassen Händen, das könnte einen Kurzschluss hervorrufen
3. Setzen Sie das Gerät keinem Feuer oder grosser Hitze aus
4. Setzen Sie das Gerät keinen elektromagnetischen Feldern aus. Diese können eine Fehlfunktionen oder Datenverlust des Gerätes hervorrufen
5. Stellen Sie sicher das der USB Stecker trocken ist bevor Sie ihn mit dem Computer verbinden, um Schäden durch Feuchtigkeit zu verhindern
6. Um die Lebensdauer der Batterie zu verlängern, entladen Sie die Batterie vollständig, bevor Sie erneut aufladen



falsch



richtig

## 5. HILFREICHE HINWEISE

| Problem   | Analyse  | Lösung   |
|---|--|--|
| MP3 werden nicht abgespielt                       | Batterie schwach   | Aufladen der Batterie  |
|   | Kein Standard MP3/WMA Formate  | Runterladen im Standard MP3/WMA  |
| Musik kann nicht auf das Gerät geladen werden     | USB Kabel defekt oder nicht richtig mit dem PC und dem Gerät verbunden | Überprüfen Sie die USB Verbindung  |
| Sprachaufnahme funktioniert nicht                 | Kein freier Speicher mehr  | Löschen alter Ansagen  |
| Keine Anzeige des Gerätes als Wechseldatenträger  | Keine USB Verbindung oder keine einwandfreie Verbindung                | Überprüfen Sie die USB Verbindung  |
|   | Die entsprechende Software wurde nicht erfolgreich installiert         | Software neu installieren  |
|   | Das Motherboard des PC unterstützt kein USB                            | Upgrade des Motherboard Treibers   |
|   | Der MP3 Player ist nicht eingestellt                                   | MP3 Player einstellen  |
| Die Lichter von REC und MP3 leuchten gleichzeitig | Das passiert wenn keine Musik oder Sprachansagen gespeichert sind      | Musik herunterladen oder Sprachansage aufnehmen  |
| Tonsprünge  | MP3 Datei wurde mit einer höheren Komprimierung als 320 KBps erstellt  | Niedrigere Komprimierung verwenden   |
|   | Falsche Musik Formate oder defekte Daten                               | Musik löschen und korrekt laden  |
| Die Knöpfe funktionieren nicht mehr               | Das Gerät funktioniert nicht mehr einwandfrei                          | RESET durch das Drücken von <b>ON/OFF/▶▶/  </b> und <b>▶▶/VOLUME+</b> gleichzeitig durchführen |

## 6. PRODUKTSPEZIFIKATIONEN

**Integrierter Flash Memory Speicher:** 512 MB

**Anschluss:** Standard USB Anschluss

**Batterie:** 170mAH/3.7V macromoleculare polymer Li-Ion wiederaufladbare Batterie

**Aufladezeit:** 2 Stunden für die vollständige Aufladung

**Aufnahmezeit für Sprachansagen:** 36 Stunden bei 512 MB

**Musikspielzeit:** WMA Format (64Bps) 960 Minuten bei 512MB, MP3 Format (128KBps) 480 Minuten bei 512 MB  
S/N ration 80dB

**Betriebstemperatur:** -5°C - +50 °C

**Ohrhörer Leistung:** 5mW +5mW

**Frequenzbereich:** 20Hz – 20KHz

**Sampling Frequenz für Sprachansagen:** 8KHz

**Kompressionsrate:** 32Kbps – 320 Kbps

## 7. HINWEIS

Der Produzent ist nicht verantwortlich für Radio und TV Störungen durch nicht autorisierte Modifizierungen am Gerät. Derartige Modifikationen lassen den Garantieanspruch erlöschen.

Wenn die Knöpfe am Gerät nicht mehr funktionieren, kann ein RESET durch das gleichzeitige Drücken von **ON/OFF/▶/||** UND **▶/VOLUME+** durchgeführt werden.

## **8. SERVICE WELTWEIT**

MONDAINE SERVICE

Postfach

4562 Biberist

Schweiz

Für Fragen wenden Sie sich an:

**info@mondaine.ch**